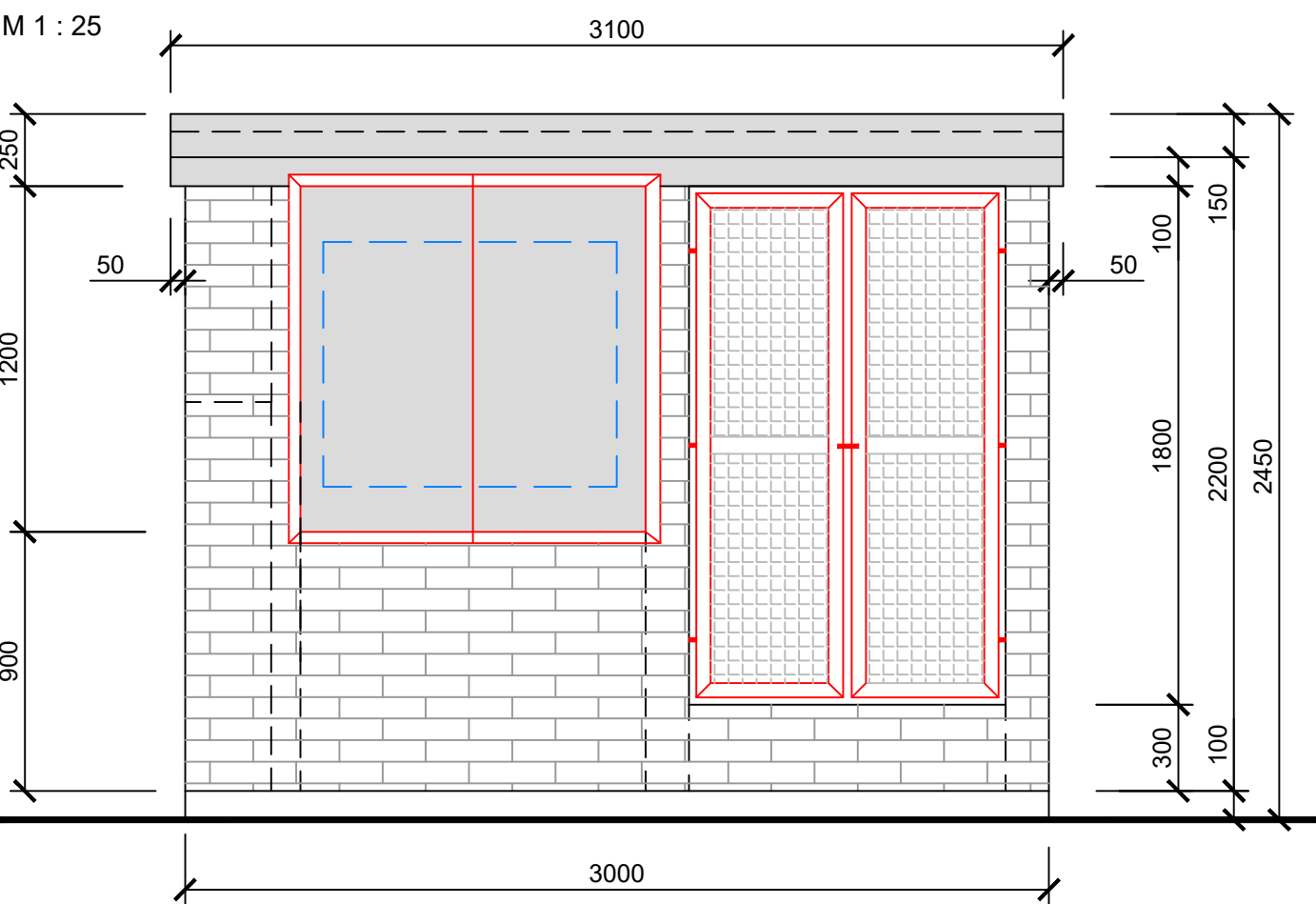
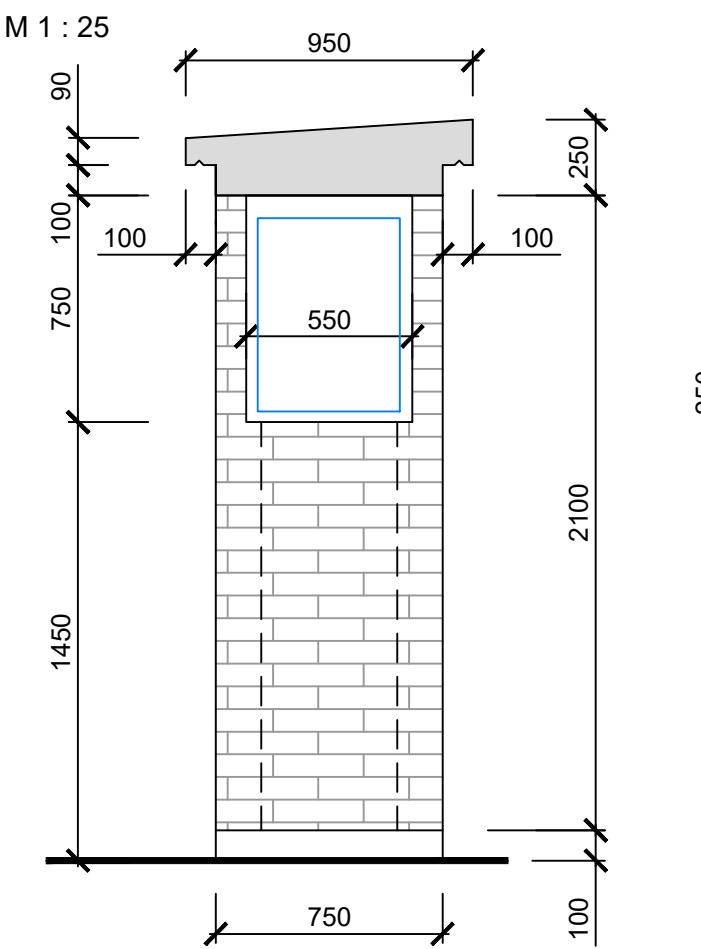


ČELNÍ POHLED - přístřešek



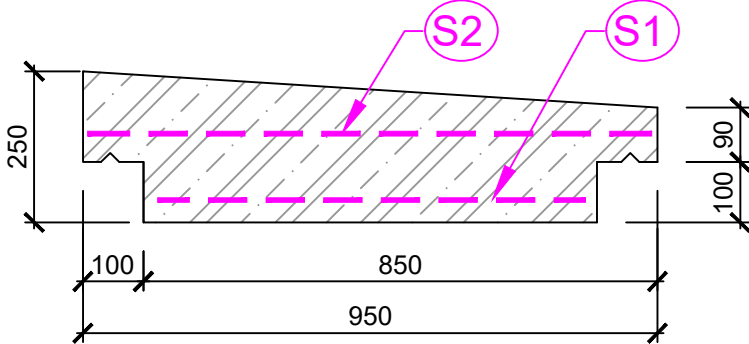
BOČNÍ POHLED - přístřešek



BETONOVÁ STŘÍŠKA - výztuž

BETON : C 30/37 - XC4, ČSN - EN 206-1

OCEL : 10 505 (R),
svařovaná výztužná síť
8/100*8/100 mm



VÝPIS SÍTÍ

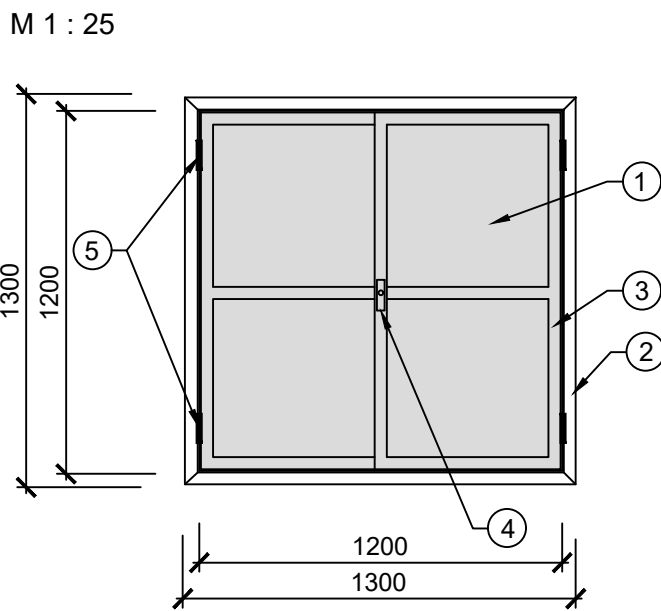
Položka číslo	Rozměr sítě [mm]	Plocha sítě [m²]	Jednotková hmotnost [kg/m²]	Hmotnost sítě [kg]	Ø drátu [mm]	rozteč drátů [mm]	Počet kusů	Celková hmotnost [kg]
S1	700 x 3050	2,14	7,90	16,87	8,0	100 x 100	1	16,87
S2	900 x 3050	2,75	7,90	21,69	8,0	100 x 100	1	21,69
Celková hmotnost [kg]								38,55
Celková hmotnost včetně 5% prostřihu [kg]								40,48

POZNÁMKA:

- VENKOVNÍ PILÍŘ BUDE PROVEDEN Z CIHEL BÍLÝCH 290/140/65 NA MALTU VÁPENOCEMENTOVOU, SPÁRA BUDE VYSPÁROVÁNA SPÁROVACÍ MALTOU
- PILÍŘ BUDE ZASTŘEŠEN BETONOVÝM PREFABRIKÁTEM
- STŘECHA BUDE TVOŘENA POPLASTOVANÝM PLECHEM BARVY ŠEDÉ
- NIKA PRO ELEKTROMĚROVÝ ROZVADĚČ BUDE REALIZOVÁNA V ZÁVISLOSTI NA STANOVISKU SPOLEČNOSTI ČEZ K UMÍSTĚNÍ TOHOTO ROZVADĚČE

PROJEKTOVÁ DOKUMENTACE NENAHRAZUJE DOKUMENTACI DÍLENSKOU !!!

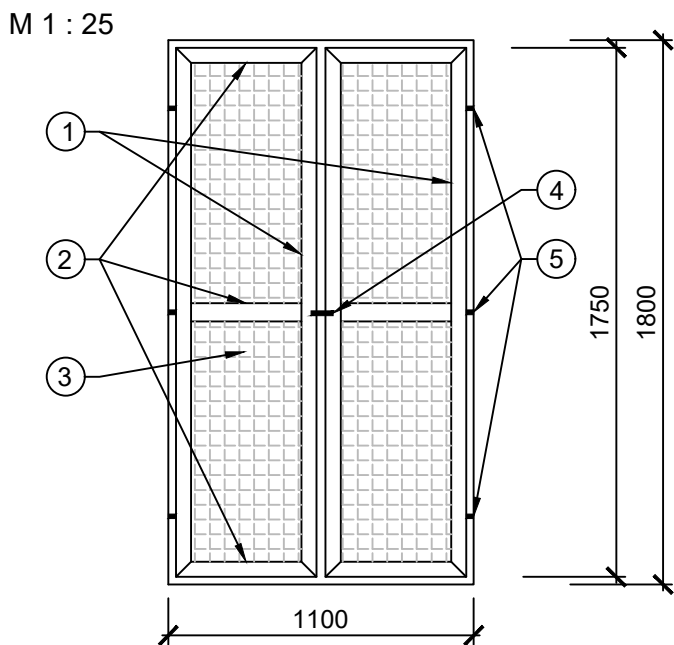
DVÍŘKA ROZVADĚČE 1200*1200 mm - schéma



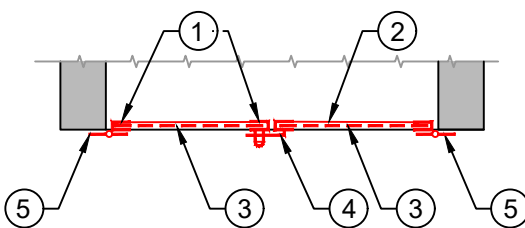
POZNÁMKA:

- VENKOVNÍ NOSNÝ RÁM BUDE UCHYCEN DO ZDIVA POMOCÍ MECHANICKÝCH KOTEV
- OTEVÍRÁVÁ DVÍŘKA BUDOU UZAMYKATELNÁ NA KLÍČ
- OCELOVÉ PRVKY BUDOU POZINKOVANÉ

DVÍŘKA BOXU FILTRU A ODVĚTRÁNÍ - schéma



Vodorovný řez



VÝPIS MATERIÁLU pro dvířka přístřešku

POL.	POPIS PRVKŮ	ROZMĚR 1ks mm (mm²)	ks	ROZMĚR POL. m (m²)	JEDN. HM. kg/m (kg/m²)	HMOTN. POL. (kg)
1	NEREZOVÝ PROFIL NA PLECHY NEREZ - TYP I 30/5 mm	1750	4	7,000	1,250	8,75
2	NEREZOVÝ PROFIL NA PLECHY NEREZ - TYP I 30/5 mm	495	6	2,970	1,250	3,71
3	NEREZOVÉ PLETIVO TAHOKOV NEREZ 43/15*1,7	1650000	1	1,650	8,000	13,20
4	VISACÍ ZÁMEK VČETNĚ PETLICE, NEREZ		1			
5	ZÁVĚSY		6			
HMOTNOST OCELI - 1 ks						25,66

VÝPIS MATERIÁLU pro dvířka rozvaděče

POL.	POPIS PRVKŮ	ROZMĚR 1ks mm (mm²)	ks	ROZMĚR POL. m (m²)	JEDN. HM. kg/m (kg/m²)	HMOTN. POL. (kg)
1	POZINKOVANÝ PLECH TL. 1 mm	1440000	1	1,440	7,850	11,30
2	POZINKOVANÝ VNĚJŠÍ RÁM Z PROFILŮ L 50/50/5 mm	5200	1	5,200	3,770	19,60
3	POZINKOVANÝ VNITŘNÍ RÁM S VÝZTUHOU Z PROFILŮ 40/40/5	8400	1	8,400	2,970	24,95
4	ZÁMEK S KLIKOU NA KLÍČ		1			
5	ZÁVĚSY		4			
HMOTNOST OCELI - 1 ks						55,86

D.1 DOKUMENTACE STAVEBNÍHO NEBO INŽENÝRSKÉHO OBJEKTU

 KONEKO®		709 00 OSTRAVA - Výstavní 2224/8	
		TEL: (+420) 596 633 836 FAX: (+420) 596 633 689 (+420) 596 664 111 E-MAIL: koneko@koneko.cz	
Investor:		Statutární město Opava	
Akce:		Komárov a Suché Lazce - splašková kanalizace	
Objekt:		Hlavní inženýr projektu: Ing. Sergej Gorbunov	
SO 03 Čerpací stanice ČS 1 Komárov		Zodp. projektant: Ing. Roman Kaleta	
		Vyraboval: Ing. Radmila Alraumová	
		Kontroloval: Ing. Oldřich Kazda	
Zakázkové číslo:		Číslo přílohy:	
3420/DPS-2020		D.1.3 - b.3	
Archivní číslo:		Měřítko:	
3420_01		1 : 25	
		Stupeň:	
		Datum:	
		DPS	
		08/2020	
TENTO VÝKRES A JEHO PŘÍLOHY JSOU NAŠIM DUŠEVNÍM VLASTNICTVÍM, NESMÍ BÝT BEZ NAŠEHO PŘEDCHOZÍHO PÍSEMNÉHO SOUHLASU KOPÍROVÁNY, ROZMNOŽOVÁNY ANI ZPŘÍSTUPNĚNY JINÝM OSOBÁM NEBO FIRMÁM			